



HAUT-VIDESSOS

territoire-pilote du Plan de Paysage de la Transition Énergétique et Climatique du PNR des Pyrénées Ariégeoises

Définir une stratégie concertée pour répondre de manière concrète et pragmatique aux nouveaux enjeux paysagers, énergétiques, climatiques et sociaux du territoire

Atelier de territoire

le 31 janvier 2019 à la Mairie d'Auzat

DIAGNOSTIC

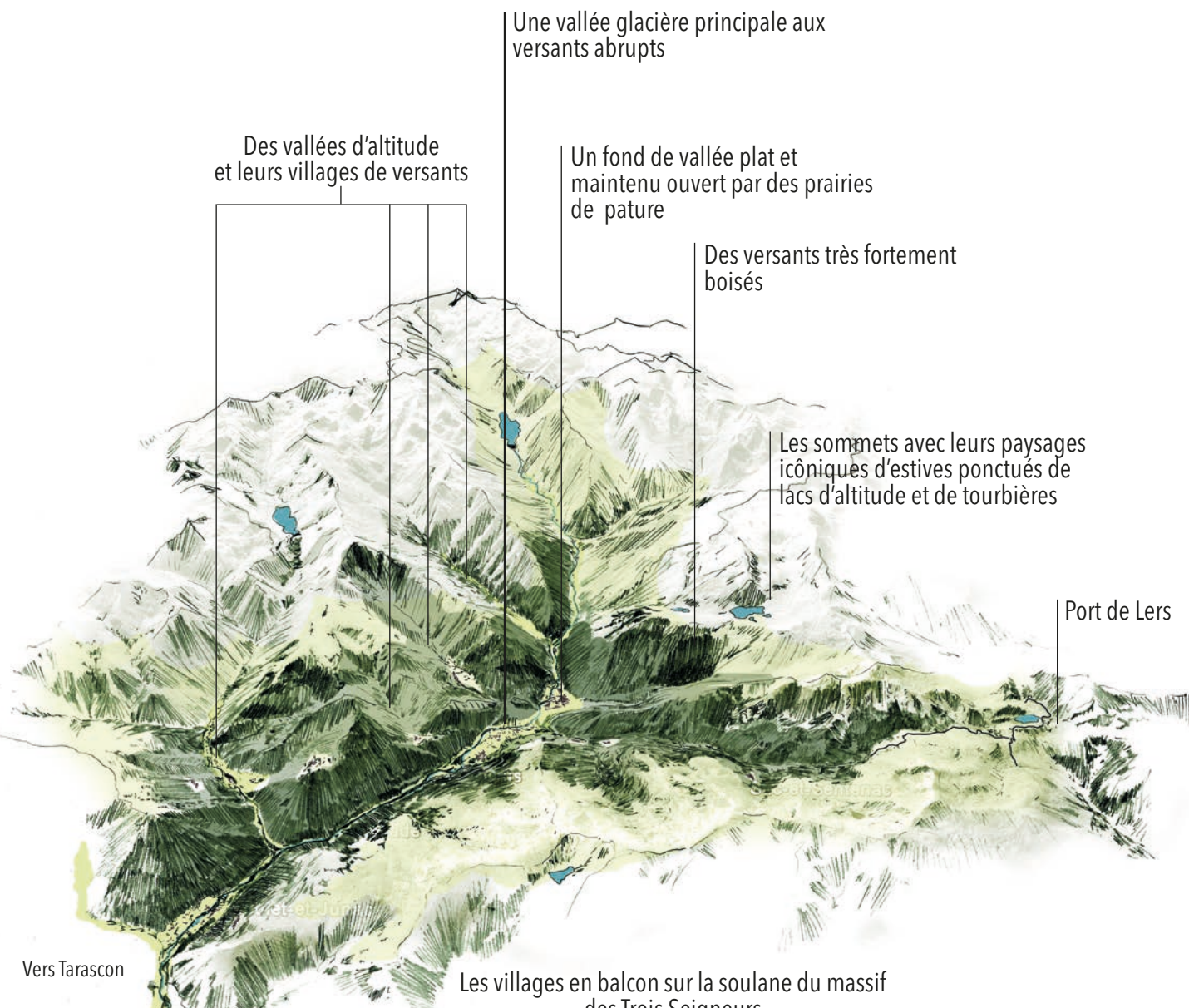
MONTRER LES EFFETS DE LA TRANSITION SUR LES PAYSAGES

Un premier atelier pour partager un portrait des paysages du territoire, spatialiser les enjeux de la transition énergétique et climatique, et les évolutions possibles.

Il s'agit de dresser un premier état des lieux des ressources, des potentiels et des risques sur le territoire, mais aussi des aspirations et des inquiétudes liées à l'évolution des paysages et des modes de vie. C'est une première approche qui n'aborde pas encore tous les aspects de financement, gouvernance, contraintes réglementaires : ils seront intégrés dans les étapes suivantes de réflexion sur la stratégie et le plan d'actions.

Ce poster retracera les thématiques abordées par le groupe de travail lors de ce premier atelier.

Portrait des paysages



La vallée du Haut-Videssos, une porte vers la haute montagne



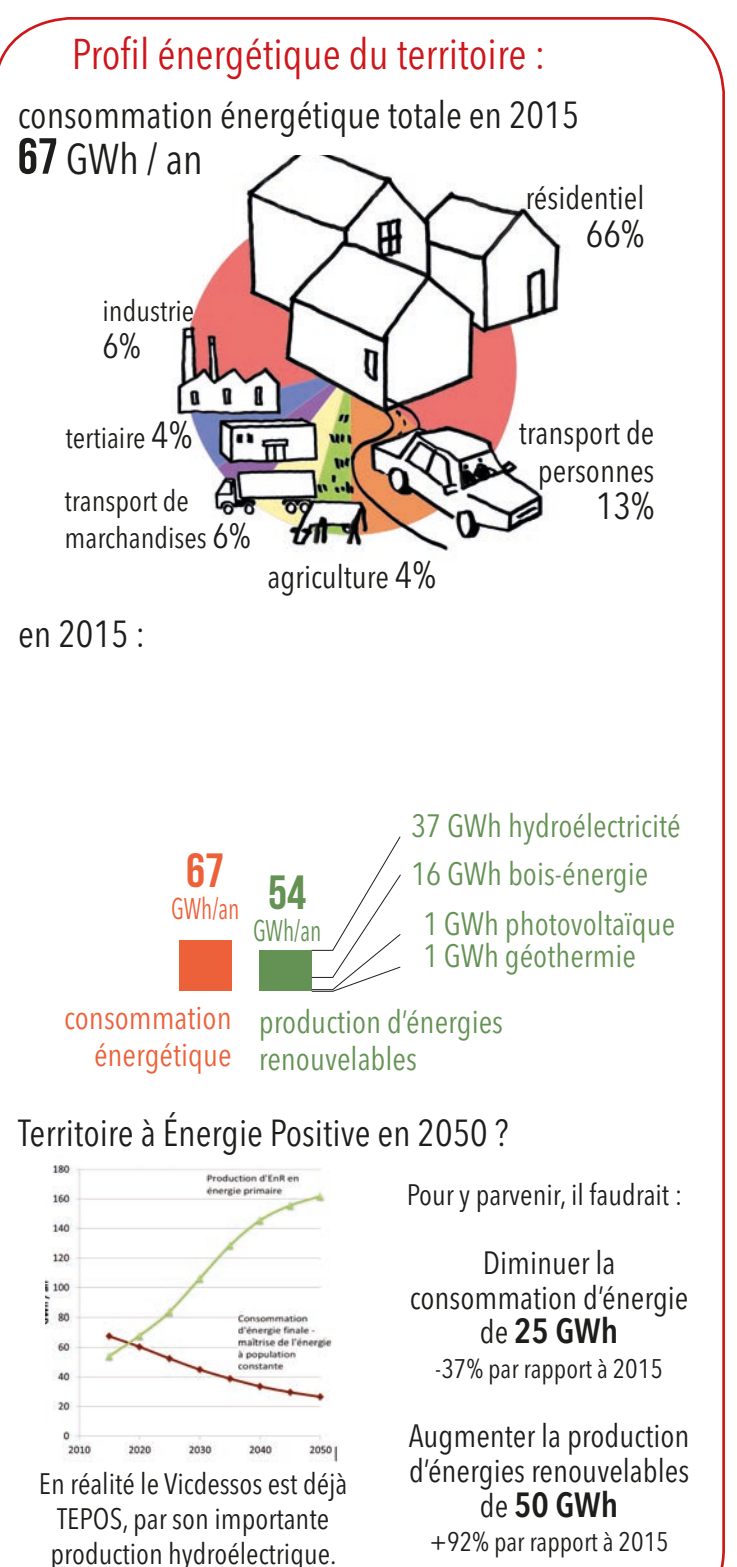
LES CIMES: Paysages de haute montagne remarquables, où les cimes et leur massifs rocheux caractéristiques agissent comme points de repère. Les grands lacs de retenue hydroélectriques ont soutenu longtemps l'activité industrielle de la vallée. Le changement climatique le fera-t-il évoluer ?

LES VERSANTS: Silhouette remarquable des villages tout de pierre et d'ardoise suspendus aux versants, mais fragilisée par la fermeture des planelles sous la vigueur de la forêt. La forte présence de résidences secondaires génère une vie saisonnière marquée dans les villages, mais contribue aussi à la rénovation du patrimoine bâti.

LES FONDS DE VALLÉES: Les prairies de fond de vallée sont confrontées à la pression de la végétation. Un patrimoine bâti en lien avec le parcours de l'eau

DESTINATION TEPOS

Utilisation de l'outil Destination TEPOS développé par le CLER - réseau de la transition énergétique. Cet outil a permis de réaliser le profil énergétique de la communauté de communes Arie Leze, puis autour d'un plateau de jeu de cartes, de matérialiser les actions d'économies d'énergie et de production d'énergies renouvelables à réaliser d'ici 2030 pour devenir un territoire à Énergie Positive (TEPOS) en 2050.



Cartographie de la transition

Réduire la consommation d'énergie

Résidentiel et tertiaire
Enjeu de rénovation du secteur résidentiel, premier poste de consommation de territoire. Avec une grande majorité de logements mal isolés, la rénovation est un levier important de maîtrise de l'énergie, et permettrait de réduire la facture énergétique des habitants. Il y a également un enjeu à rénover les bâtiments publics, souvent mal isolés et très consommateurs, alors qu'ils pourraient être des bâtiments exemplaires.

FAIBLESSES
Les résidences secondaires sont très nombreuses dans le Videssos, peut-être plus difficile d'y investir dans la rénovation thermique... La rénovation devrait se centrer en priorité sur les résidences principales ? Les résidences principales représentent seulement 27% de l'ensemble des logements du territoire (+ 4% logements vacants)

Éclairage public
C'est aussi un levier intéressant pour réduire la consommation d'électricité. Et ça fait écho au travail sur la Trame sombre du Parc

Produire des énergies renouvelables

Hydroélectrique
Le territoire avec une très grande puissance installée d'hydroélectricité (37GWh de production annuelle), à deux échelles : Les grands lacs de barrage et leurs systèmes de surbarrage - électricité exportée dans le réseau Les retenues et chaussées à l'échelle de la commune, à Siguer et Videssos

OPPORTUNITÉS OU RISQUE ?
Il y a peut-être des optimisations possibles des installations existantes, mais avant tout se pose la question de la gestion des ressources en eau : les lacs de barrage risquent de connaître des restrictions dues aux changements climatiques. L'installation de nouvelles retenues est à évaluer au regard de la préservation du fonctionnement écologique des cours d'eau et du maintien de l'étiage.

Bois-énergie
Le couvert forestier représente 7.136ha sur le Haut-Videssos, soit 23% du territoire. Propriétés domaniales (forêts et estives) couvrent une grande part de cette superficie. Le groupe de travail souligne un potentiel certain de la ressource forestière, mais soulève de nombreuses questions : OPPORTUNITÉS MAIS... L'enjeu serait de trouver le bon équilibre : produire du bois en poursuivant les ouvertures paysagères, en priorité sur les terrains qui se sont boisés ces dernières décennies, et en tenant compte des risques.

Le bois-énergie peut constituer une ressource renouvelable (dans le cadre d'une exploitation et gestion raisonnée), mais n'est pas une énergie neutre en carbone : nécessité d'une réflexion "carbonne" globale, à l'échelle de toute la vallée ?

Émettre moins de gaz à effet de serre

Agriculture en circuits courts
Exploitations agricoles en circuits courts, dont installations récentes liées aux ouvertures paysagères. Il existe une réelle demande de produits en circuits courts - notamment de la part des résidents secondaires. Nécessaire soutien des collectivités à l'installation des agriculteurs - difficulté d'accès au foncier

Préserver les puits de carbone
Les forêts, plutôt jeunes, pourraient stocker bien plus qu'actuellement, avec une gestion appropriée (préservation du sol et d'un couvert permanent...). Tourbières : des milieux naturels emblématiques, et des puits de carbone extrêmement importants. Seule la tourbière de Bernadouze est classée Natura 2000. Protection et préservation nécessaires : sensibilisation et recommandations de gestion pour les lacs de barrage, touristes...

Augmentation des sécheresses
Importance de la diversité des peuplements, pour se donner toutes les chances d'adaptation aux conditions futures

Aggravation des risques naturels
Risque incendie, mais pas pour les forêts constituées : pour les broussailles et landes, surtout si proches des villages. Risques d'inondation et d'érosion aggravés par des précipitations pas plus abondantes mais plus irrégulières, donc des épisodes probablement plus violents. Importance du couvert forestier et ne pas dénuder les sols !

S'adapter aux changements climatiques
Remontées d'espèces, évolution de la végétation. L'enrichissement des estives est une dynamique très clairement perçue : "C'est surprenant de voir à quelle vitesse la forêt gagne sur les estives"

Augmentation des sécheresses
Importance de la diversité des peuplements, pour se donner toutes les chances d'adaptation aux conditions futures

Aggravation des risques naturels
Risque incendie, mais pas pour les forêts constituées : pour les broussailles et landes, surtout si proches des villages. Risques d'inondation et d'érosion aggravés par des précipitations pas plus abondantes mais plus irrégulières, donc des épisodes probablement plus violents. Importance du couvert forestier et ne pas dénuder les sols !

Remontées d'espèces, évolution de la végétation
L'enrichissement des estives est une dynamique très clairement perçue : "C'est surprenant de voir à quelle vitesse la forêt gagne sur les estives"

Augmentation des sécheresses
Importance de la diversité des peuplements, pour se donner toutes les chances d'adaptation aux conditions futures

Aggravation des risques naturels
Risque incendie, mais pas pour les forêts constituées : pour les broussailles et landes, surtout si proches des villages. Risques d'inondation et d'érosion aggravés par des précipitations pas plus abondantes mais plus irrégulières, donc des épisodes probablement plus violents. Importance du couvert forestier et ne pas dénuder les sols !

Remontées d'espèces, évolution de la végétation
L'enrichissement des estives est une dynamique très clairement perçue : "C'est surprenant de voir à quelle vitesse la forêt gagne sur les estives"

Augmentation des sécheresses
Importance de la diversité des peuplements, pour se donner toutes les chances d'adaptation aux conditions futures

Aggravation des risques naturels
Risque incendie, mais pas pour les forêts constituées : pour les broussailles et landes, surtout si proches des villages. Risques d'inondation et d'érosion aggravés par des précipitations pas plus abondantes mais plus irrégulières, donc des épisodes probablement plus violents. Importance du couvert forestier et ne pas dénuder les sols !

Remontées d'espèces, évolution de la végétation
L'enrichissement des estives est une dynamique très clairement perçue : "C'est surprenant de voir à quelle vitesse la forêt gagne sur les estives"

Augmentation des sécheresses
Importance de la diversité des peuplements, pour se donner toutes les chances d'adaptation aux conditions futures

Aggravation des risques naturels
Risque incendie, mais pas pour les forêts constituées : pour les broussailles et landes, surtout si proches des villages. Risques d'inondation et d'érosion aggravés par des précipitations pas plus abondantes mais plus irrégulières, donc des épisodes probablement plus violents. Importance du couvert forestier et ne pas dénuder les sols !

Remontées d'espèces, évolution de la végétation
L'enrichissement des estives est une dynamique très clairement perçue : "C'est surprenant de voir à quelle vitesse la forêt gagne sur les estives"

Augmentation des sécheresses
Importance de la diversité des peuplements, pour se donner toutes les chances d'adaptation aux conditions futures

Aggravation des risques naturels
Risque incendie, mais pas pour les forêts constituées : pour les broussailles et landes, surtout si proches des villages. Risques d'inondation et d'érosion aggravés par des précipitations pas plus abondantes mais plus irrégulières, donc des épisodes probablement plus violents. Importance du couvert forestier et ne pas dénuder les sols !

Remontées d'espèces, évolution de la végétation
L'enrichissement des estives est une dynamique très clairement perçue : "C'est surprenant de voir à quelle vitesse la forêt gagne sur les estives"

Augmentation des sécheresses
Importance de la diversité des peuplements, pour se donner toutes les chances d'adaptation aux conditions futures

Aggravation des risques naturels
Risque incendie, mais pas pour les forêts constituées : pour les broussailles et landes, surtout si proches des villages. Risques d'inondation et d'érosion aggravés par des précipitations pas plus abondantes mais plus irrégulières, donc des épisodes probablement plus violents. Importance du couvert forestier et ne pas dénuder les sols !

Remontées d'espèces, évolution de la végétation
L'enrichissement des estives est une dynamique très clairement perçue : "C'est surprenant de voir à quelle vitesse la forêt gagne sur les estives"

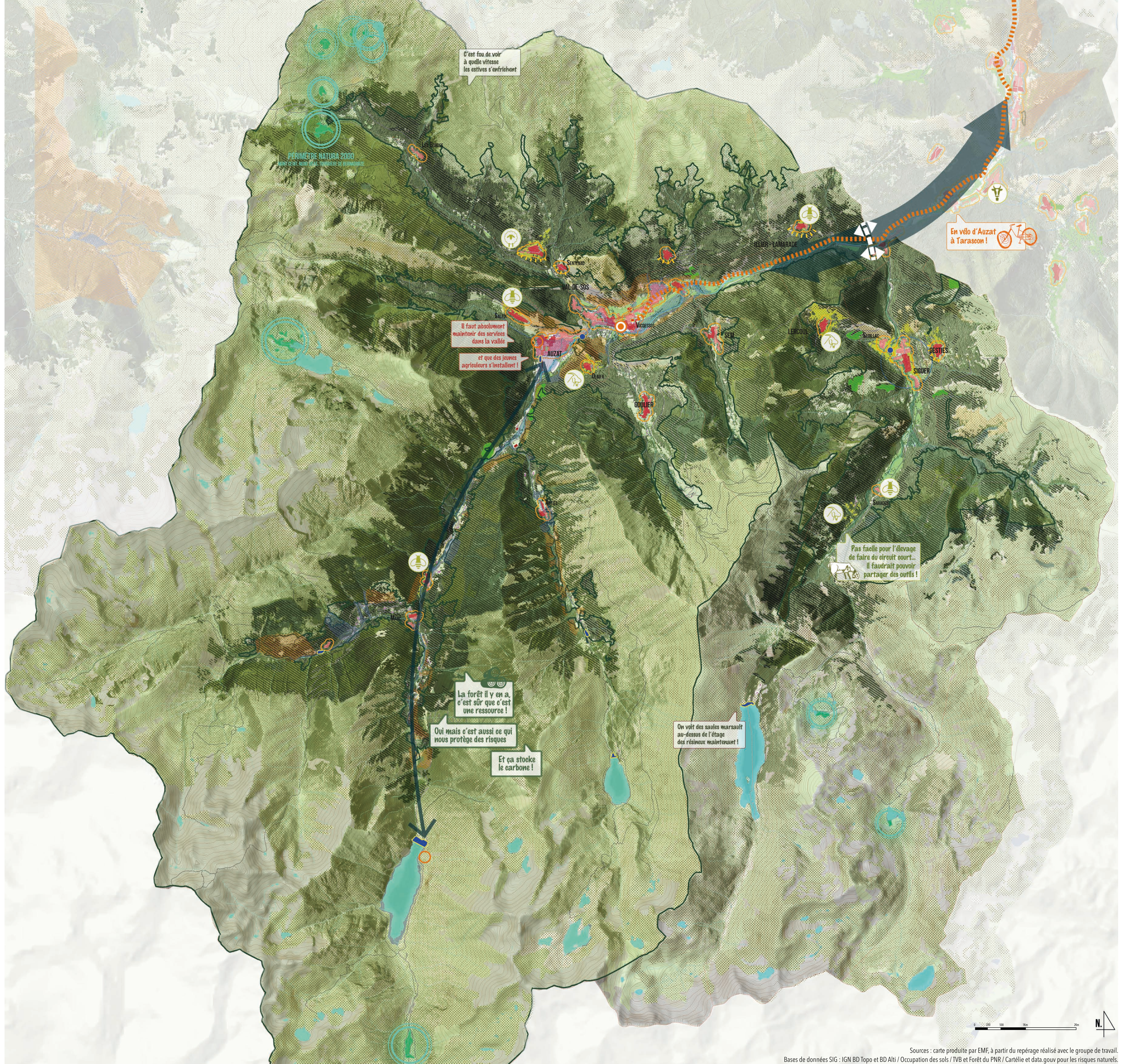
Augmentation des sécheresses
Importance de la diversité des peuplements, pour se donner toutes les chances d'adaptation aux conditions futures

Aggravation des risques naturels
Risque incendie, mais pas pour les forêts constituées : pour les broussailles et landes, surtout si proches des villages. Risques d'inondation et d'érosion aggravés par des précipitations pas plus abondantes mais plus irrégulières, donc des épisodes probablement plus violents. Importance du couvert forestier et ne pas dénuder les sols !

Remontées d'espèces, évolution de la végétation
L'enrichissement des estives est une dynamique très clairement perçue : "C'est surprenant de voir à quelle vitesse la forêt gagne sur les estives"

Augmentation des sécheresses
Importance de la diversité des peuplements, pour se donner toutes les chances d'adaptation aux conditions futures

Aggravation des risques naturels
Risque incendie, mais pas pour les forêts constituées : pour les broussailles et landes, surtout si proches des villages. Risques d'inondation et d'érosion aggravés par des précipitations pas plus abondantes mais plus irrégulières, donc des épisodes probablement plus violents. Importance du couvert forestier et ne pas dénuder les sols !



Sources : carte produite par EMF à partir du repérage réalisé avec le groupe de travail. Bases de données SIG : IGN BD Topo et BD Ahi / Occupation des sols / TVB et Forêt du PNR / Cartelle et data.gouv pour les risques naturels.

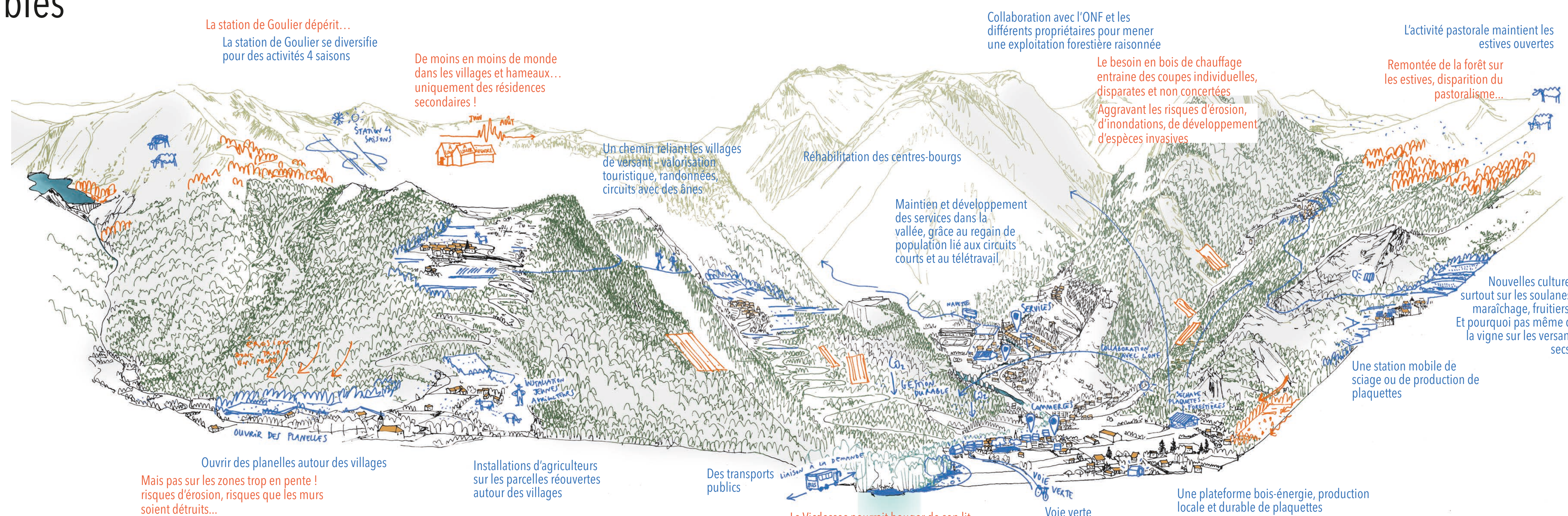
Les Futurs possibles

Imaginer l'évolution des paysages en 2050...

En 2049, la vallée du Videssos a perdu un mois d'enneigement et connaît des étés très chauds avec des épisodes de sécheresse réguliers. Les énergies fossiles ont atteint des prix complètement inaccessibles il y a une vingtaine d'années : les pratiques de déplacement ont dû s'adapter rapidement et le développement des énergies renouvelables s'est accéléré.

En orange, les scénarios d'évolution que l'on pourrait craindre...

En bleu, les scénarios d'évolution que l'on pourrait souhaiter !



La station de Goulier se diversifie pour des activités 4 saisons

De moins en moins de monde dans les villages et hameaux... uniquement des résidences secondaires !

Un chemin reliant les villages de versant - valorisation touristique, randonnées, circuits avec des ânes

Rehabilitation des centres-bourgs

Maintien et développement des services dans la vallée, grâce au regain de population lié aux circuits courts et au télétravail.

Le besoin en bois de chauffage entraîne des coupes individuelles, disparates et non concertées. Aggravant les risques d'érosion, d'inondations, de développement d'espèces invasives.

Remontée de la forêt sur les estives, disparition du pastoralisme...

Nouvelles cultures, surtout sur les soulans : maraichage, fruitiers... Et pourquoi pas même de la vigne sur les versants secs ?

Mais pas sur les zones trop en pente ! risques d'érosion, risques que les murs soient détruits...

Installations d'agriculteurs sur les parcelles réouvertes autour des villages

Des transports publics

Le Videssos pourrait bouger de son lit... Des berges de galets, des plages de ruisseau ?

Voie verte

Une plateforme bois-énergie, production locale et durable de plaquettes

Développement d'une industrie mais liée aux ressources du territoire !